

Bleibende Eindrücke

R S D T e c h n i k G m b H

Able with cable

Seit 77 Jahren steht der Name Wetzel für Druck. Allerdings nicht für Druck im gewöhnlichen Sinne. Wetzel bedeutet: anerkannte Fachkompetenz für „unkonventionelles Drucken“.

„Print-Medien“, das sind für die meisten Menschen Bücher, Zeitungen und Zeitschriften. Nicht jedoch für uns. Ein Print-Medium ist für uns praktisch alles, was sich irgendwie bedrucken läßt. Von der Kapsel bis zur Tapete. Von Röhren, Profilen und Kabeln über Kartons bis hin zu Gurten, Riemen und Bändern – ganz gleich, ob Kunststoffteile oder Textilien.

Auf dem Gebiet des industriellen Kontakt-Drucks mit Direkt- und Offset-Verfahren kennt man uns als kompetenten Partner. Aufgrund weltweiter Aktivitäten und aus strategischen Gründen wurde im Jahre 1999 aus dem Geschäftsbereich Kabel- und Pharmadruck ein eigenständiges Unternehmen gegründet: **die RSD-Technik GmbH**. Bei uns profitieren sie nicht nur von einer enormen Erfahrung, sondern auch von unserer technologischen Spitzenposition in der Reprinttechnik.

„Sprechen Sie mit uns! Auch für Ihr Produkt finden wir den Aufdruck, der Eindruck macht.“

Die große weite Welt von RSD-Technik

Im Bereich der Kabelsigniertechnik bietet Ihnen RSD-Technik alle Leistungen aus einer Hand. Egal, was Sie brauchen: RSD-Technik ist stets der richtige Ansprechpartner. Von der Beratung bis zur Logistik, von der Wartung bis zum Notdienst. Vom Viskositäts-Meßgerät und Drucksimulator bis hin zu Verbrauchsmaterialien wie Farben, Offset-Ringen und Werkzeugen. Kurz: Alles, was mit Kabelsigniertechnik zu tun hat, bekommen Sie bei uns.

RSD-Technik – weltweit zu Hause

Steigende Anforderungen des Marktes sowie Globalisierung durch Allianzen mit Gillies Technologies in USA und RSD-Technik in Asien führten dazu, dass wir weltweit einer der größten Anbieter für die Kabel- und Schlauchindustrie geworden sind.

Wir sind da, wenn Sie uns brauchen

Maschinenstillstand und Produktionsausfall sind teuer. Deshalb bieten wir Ihnen einen zuverlässigen 24-Stunden-Druckscheiben-Notdienst, der Ihre Produktion, schnellstmöglich wieder auf Hochtouren bringt.

Selbstverständlich ist unser Qualitäts-Managementsystem für Konstruktion, Entwicklung, Produktion, Installation und Wartung nach ISO 9001: 2000 zertifiziert.



Fliegender Wechsel bei 90 km/h



Extruderanlagen können idealerweise etwa 1.500 m Kabel pro Minute produzieren. Mit Signiermaschinen von RSD-Technik lassen sich diese Kabel bei voller Geschwindigkeit gleich nach Austritt aus dem Extruder bedrucken – ohne Produktionsstopp und in höchster Qualität.

Oft muß der Aufdruck auf Kabeln – und anderen Produkten – während der Herstellung ausgewechselt werden. Deshalb haben wir Maschinen mit vier Druckstationen entwickelt, die das Austauschen der Druckscheiben während des Betriebs erlauben: ein fliegender Wechsel bei 90 km/h.

Unser Programm hochmoderner Signiermaschinen erfüllt jeden Kundenanspruch. Den mit den eingesetzten Direkt- und Offset-Techniken lassen sich alle extrudierten Produkte bedrucken. Werfen sie einen Blick auf die eindrucksvollen technischen Details:

- ✦ Hochgeschwindigkeits-Druck bis zu 1.500 m/min
- ✦ Elektronische Synchronisation von Kabel und Druckscheibe
- ✦ Bis zu vier Druckscheiben möglich
- ✦ Automatischer Druckscheiben-Wechsel für Non-stop-Extruderbetrieb
- ✦ Automatische Steuerung der Viskosität
- ✦ Elektronisch gesteuerter Druck
- ✦ Direkt- und Offset-Druck

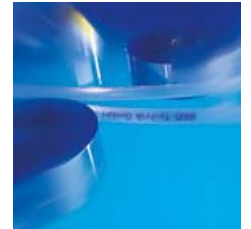
Der clevere Weg, CE-Richtlinien einzuhalten

Die neue CE-Sicherheitsrichtlinien stellen hohe Anforderungen. Was tun? Vorhandene Signiermaschinen umrüsten? Oder ist ein Neukauf sinnvoller? Tatsächlich ist die Investition in eine neue Signiermaschine oft die bessere Entscheidung. Denn so bringen sie Ihre Produktion auf den neuesten Stand der Technik – und das bei einem vergleichsweise geringen Aufwand an Anschaffungs- und Betriebskosten.

Die überzeugenden Vorteile und Merkmale der RSD-Technik Signiermaschinen

Alle RSD-Technik Signiermaschinen verfügen serienmäßig über einen hohen Qualitäts-Standard. Dazu gehören:

- ✦ ein hoher CE-konformer Sicherheits-Standard;
- ✦ Eine schnelle Installation sowie eine einfache Bedienung, Reinigung und Wartung auch ohne besondere Schulung – Ihr Vorteil: minimale Betriebskosten;
- ✦ der Einsatz hochwertiger Materialien wie Edelstahl und Aluminium – für langen, problemlosen Lauf.



CP4R Die herausragenden Merkmale:

Elektronische Kontrolle per Tachogenerator

Eingebauter Drucksimulator mit LCD-Display zur Minimierung von Rüstzeit und Ausschub

Stroboskop für optimale Einstellung von Abstreifer, Farbmenge und Einspritzwinkel

Automatisches Farbumpen-Aggregat mit Farbkühlung

Farb-Einspritzsystem mit auswechselbaren Düsen für unterschiedliche Druckscheiben-Breiten

Schnelle motorbetriebene Druckhöhen-Verstellung von 900 bis 1200 mm

Vier Druckstationen für plane und konkave Druckscheiben

Druckrichtung optional wählbar: von links nach rechts oder von rechts nach links

CP1E

Mit dem gleichen großen Funktionsumfang wie die CP4R, jedoch mit nur einer Druckstation

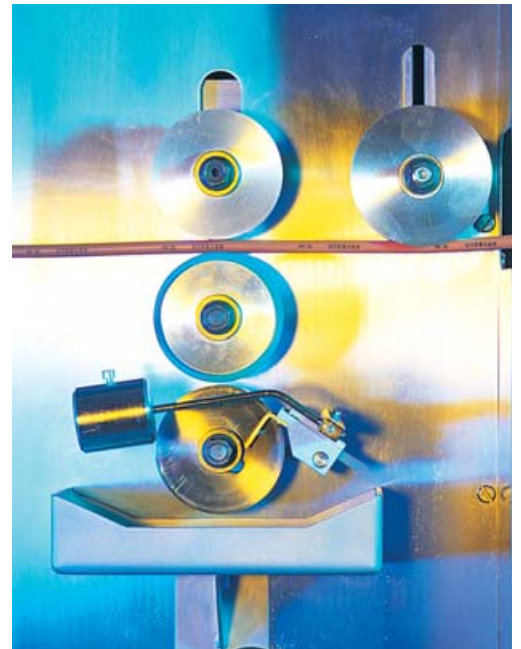




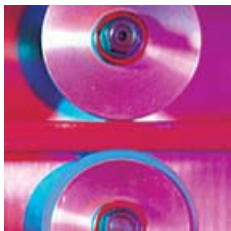
CP4R "Formel 1" -Direktdruck-Maschine



CP1E - einfache Ausführung



CP1Mi - Detail der Offset-Druckmaschine



CP4R

Unsere „Formel 1“-Direktdruck-Maschine. Mit vier Druckscheiben und automatischem Wechsler für fliegende Wechsel bei 90 km/h. Hinzu kommen weitere hervorragende Merkmale.

CP1E

Die kostengünstige Ausführung der CP4R, mit dem gleichen großen Funktionsumfang, jedoch mit nur einer Druckstation.

CP1Mi

Unsere universelle Offset-Druckmaschine für alle Arten extrudierter Produkte – Kabel, Rohre, Schläuche, Profile und Bänder –, die bis 50% des Produkt-Durchmessers bedruckt werden können. Dazu weitere überzeugende Merkmale.

CP1Mi

Die herausragenden Merkmale:

Perfekter Druck auf unebenen Oberflächen

Druck-Geschwindigkeit bis zu 200 m/min mit Eintauchen der Druckscheibe in die Farbschale

Druck-Geschwindigkeit bis zu 450 m/min mit Farbeinspritzsystem

Druckscheibe und Gummischeibe durch Gummi-Frictionscheibe angetrieben

Keine Reibung zwischen Produkt und Druckscheibe

Hystereseantrieb zur Überwindung der Reibungskräfte in der Maschine

Schnelle motorbetriebene Druckhöhen-Verstellung von 900 bis 1200 mm

Druckrichtung optional wählbar: von links nach rechts oder von rechts nach links

Präzision in Stahl

Qualität, Geschwindigkeit, Zuverlässigkeit: drei Schlüsselkriterien für eine erfolgreiche Kabelherstellung. Sämtliche Produkte von RSD-Technik helfen Ihnen, diese Ziele zu erreichen.

Schnelligkeit hoch zwei und mehr

Die Qualität der RSD-Technik Druckscheiben ist unübertroffen.

Schnelligkeit – Stufe 1

Die hochmoderne Lasergravur-Technik erlaubt es uns, Druckscheiben maßgeschneidert nach Ihren Wünschen zu fertigen – passend für jedes Maschinen-Fabrikat oder -Modell. Und das in wenigen Stunden.

Schnelligkeit – Stufe 2

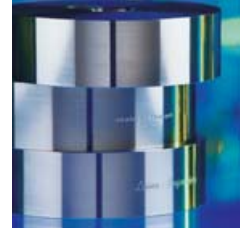
Weil es auf Schnelligkeit ganz besonders ankommt, können unsere Druckscheiben bei voller Extrusions-Geschwindigkeit arbeiten: Schneller und effektiver geht's wirklich nicht!

... und mehr

Zudem steht hinter diesem Druckscheiben-Service unsere ganze Fachkompetenz und technologische Führerschaft bei industriellen Reprotechniken. Ihre Vorteile: eine unerreichte Vielzahl an Zeichen, Schriften und Schnitten sowie sämtliche Rasterweiten und Konturen. Dazu integrieren wir jedes gewünschte Symbol oder Logo. RSD-Technik bedeutet für Sie: unerreichte Druck-Qualität auf allen extrudierten Produkten.

Gravieren mit Lichtgeschwindigkeit

Die Lasergravur ist der neueste Stand der Technik. Deshalb bietet Ihnen der Lasergravur-Service von RSD-Technik entscheidende Vorteile: durchgehend hohe Qualität und Auflösung; absolut konstante Gravurtiefe für glattes, gleichmäßiges Auftragen der Farbe; und – weil Schnelligkeit unsere Stärke ist – einen 24-Stunden-Notdienst. All diese Vorteile tragen dazu bei, Ihre Produktion noch effizienter und kostengünstiger zu machen. Damit Sie im Wettbewerb langfristig die Nase vorn haben und Ihr Ergebnis jederzeit stimmt.



Laser-Gravur-Druckscheiben

Für Direkt- und Offset-Druck

Plane Druckscheiben zum Bedrucken von bis zu 30% des Kabel-Durchmessers

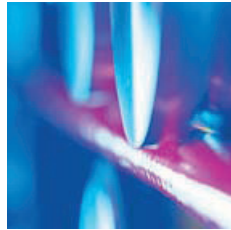
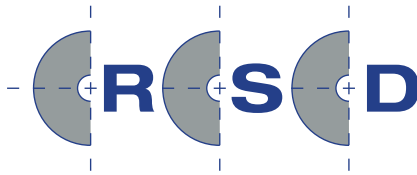
Konkave Druckscheiben zum Bedrucken von bis zu 40% des Kabel-Durchmessers

Offset-Druck zum Bedrucken von bis zu 50% des Kabel-Durchmessers und zum Bedrucken rauher Oberflächen

Sämtliche Rasterweiten und Konturen

Druckscheiben aus Edelstahl, mit Chrom beschichtet

Prägescheiben positiv oder negativ graviert



RSD Technik's world

Talk to us! Would you like to know more?



RSD Technik GmbH

Walter Wetzel Straße 2 · D-79588 Efringen-Kirchen
Tel.: +49 7628 8020 · Fax +49 7628 80280
E-Mail: sales@rsdtechnik.de
Internet: www.rsdtechnik.de



W. Gillies Technologies Ltd.

250 Barber Avenue · Worcester, MA 01606 - USA
Tel.: +001 508 852 2502 · Fax +001 508 852 6453
E-Mail: sales@wgillies.com



RSD Hi-Tech Industrial (Shenzhen) Co. Ltd.

West Part of the First Floor, Building B, Bright Way Industrial Zone
Huangtian, Xixiang Baoan District, Shenzhen - P. R. China
Tel.: +86 755 2751 3377 · Fax +86 755 2751 2877
E-Mail: sales@rsd-shenzhen.com.cn



RSD Hi-Tech Industrial (Shanghai) Co. Ltd.

1/F, No. 8, 1225 Lane, Tongpu Road
Putuo District, Shanghai - P. R. China
Tel.: +86 21 3202 3282 · Fax +86 21 3202 3283
E-Mail: sales@rsd-shanghai.com.cn



Ziraba SA

Poligono Landaben Calle D, Apartado 412
31012 Pamplona - ESPAÑA
Tel.: 34 948 18 70 20 · Fax +34 948 18 70 22
E-Mail: ventas@ziraba.com